



Segreti Svelati:

L'Esame delle Prove nella Ricerca Incessante della Verità



cfs



0.1 Il Mistero del Codice Genetico: Alla Ricerca della Verità

- 1.1 L'incredibile potere del DNA: scopri l'Identità Nascosta
- 1.2 L'utilità dell'Analisi Genetica nella Risoluzione dei Crimini
- 1.3 Un Promettente futuro: Il Potenziale dell'Esplorazione del Genoma



0.2 Tracce Indelebili: L'Importanza delle Impronte Digitali

- 2.1 L'Unicità dell'indizio Digitale: Un Passaporto Identificativo
- 2.2 Le Impronte Digitali nella Risoluzione dei Crimini: Realtà e Finzione
- 2.3 Sicurezza Personale e Accesso all'Universo Digitale



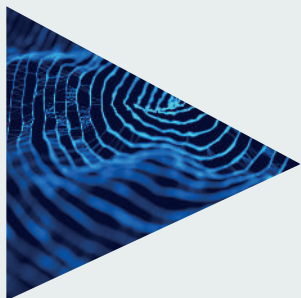
0.3 Oltre i Confini: Metodi Innovativi per l'Analisi delle Prove

- 3.1 Esame delle Fibre: Decifrare il Linguaggio dei Tessuti nei Casi
- 3.2 Seguendo le Tracce dei Proiettili: L'Analisi Balistica nell'indagine
- 3.3 La Scrittura Invisibile: Svelare i Segreti Nascosti dietro le Parole



0.4 Dall'Evidenza alla Verità: Valutazione della Rilevanza delle Prove

- 4.1 Indizi Decisivi: Riconoscere le Prove Chiave nel Caso
- 4.2 L'armonia delle evidenze: la coerenza nelle indagini
- 4.3 Una visione a 360 gradi: Analisi Imparziale per la Verità



0.5 Costruire una Narrazione Persuasiva con le Prove

- 5.1 Connessioni rivelatrici: un puzzle che prende forma
- 5.2 Oltre i Dati: metodi per Contestualizzare le Prove
- 5.3 Costruire un Caso Solido per una Giustizia Equa

Introduzione

Ci troviamo di fronte a un universo di misteri e segreti, in cui la verità si nasconde tra le pieghe delle prove. Benvenuti in "Segreti Svelati: L'Esame delle Prove nella Ricerca Incessante della Verità", il nostro quinto ebook della serie.

In queste pagine, vi condurremo attraverso un viaggio appassionante e coinvolgente nel mondo affascinante delle prove nel processo penale. Esploreremo ogni dettaglio, ogni traccia e ogni testimonianza che può fornire un'illuminazione preziosa per svelare i misteri avvolti nei reati.

Immaginatevi nel cuore di una scena del crimine, circondati da prove fisiche che raccontano una storia silenziosa. Le impronte digitali, i campioni di DNA, le tracce di sangue e le fibre tessili diventano i nostri indizi, le chiavi per risolvere il puzzle del crimine. Attraverso un'analisi attenta e scientifica, saremo in grado di ricostruire gli eventi, identificare i responsabili e far emergere la verità nascosta.

Ma non ci limiteremo solo alle prove fisiche. Esploreremo anche il potente potenziale dell'analisi genetica nel rivelare l'identità nascosta degli individui coinvolti nei reati. Scopriremo come l'analisi delle sequenze del DNA possa fornire indizi cruciali per identificare i colpevoli e scagionare gli innocenti. Questo campo in continua evoluzione ci offre un futuro promettente, in cui la comprensione del genoma umano può svolgere un ruolo vitale nella risoluzione dei crimini.

Proseguendo nel nostro viaggio, esploreremo l'importanza delle impronte digitali come indizi unici che ci identificano in modo inequivocabile. Analizzeremo come le impronte digitali siano state utilizzate per risolvere i crimini nel corso della storia e come siano diventate un elemento chiave nel garantire la sicurezza personale e l'accesso al mondo digitale. Questi segni distintivi lasciati dal nostro tocco diventano il passaporto identificativo che collega un individuo a un reato, consentendo alle forze dell'ordine di tracciare i colpevoli e portarli alla giustizia.

Ma non ci fermeremo qui. Esploreremo anche metodi innovativi per l'analisi delle prove, come l'esame delle fibre tessili e l'analisi balistica. Entreremo nel mondo delle scritture e delle analisi calligrafiche, imparando a interpretare le parole per ricostruire i fatti e determinare la verità. Queste metodologie all'avanguardia ci permettono di andare oltre i confini convenzionali, offrendoci nuovi strumenti per indagare e comprendere i reati.

Durante tutto il nostro viaggio, ci concentreremo sull'importanza di valutare la rilevanza delle prove. Esploreremo come riconoscere e individuare le prove chiave, la coerenza tra le diverse prove e l'importanza di un'analisi imparziale e a 360 gradi. Queste considerazioni sono essenziali per garantire una decisione giudiziaria fondata sulla verità e per assicurare una giustizia equa per tutte le parti coinvolte.

Infine, vi incoraggiamo a lasciarvi coinvolgere in questa narrazione persuasiva delle prove. Vi invitiamo a connettere i punti e a costruire un caso solido, in cui le prove si uniscono per formare una visione completa dei fatti. Esplorando le connessioni rivelatrici e andando oltre i dati superficiali, sarete in grado di contestualizzare le prove e di costruire una giustizia equa per tutti.

Preparatevi, dunque, a immergervi in questo viaggio avvincente attraverso il potere delle prove nel processo penale. Che questa esperienza arricchisca la vostra comprensione del sistema giudiziario e dell'importanza delle prove nel cercare la verità. Che siate ispirati a diventare protagonisti nella ricerca della giustizia e a contribuire a rendere il mondo un luogo migliore, in cui la verità e l'equità prevalgano.

01


Il Mistero del Codice Genetico: Alla Ricerca della Verità



1.1 L'incredibile potere del DNA: scopri l'Identità Nascosta

Andiamo alla scoperta del DNA, il misterioso codice genetico che rivela, in pratica, chi siamo. Esso nasconde un potere straordinario e rappresenta una chiave che può aprire le porte dell'identità celata in ogni singola cellula del nostro corpo.

Logico associare il DNA ai laboratori scientifici, immaginando scienziati in camice bianco e sofisticati strumenti. Ma il suo potere va oltre i confini di un laboratorio, poiché siamo in presenza di un indicatore davvero unico, un affidabile messaggero che conserva le preziose tracce dell'identità di un individuo.



Attraverso l'analisi del DNA, gli scienziati possono svelare una serie di informazioni cruciali. Questo intricato codice genetico rivela il colore dei nostri occhi, dei nostri capelli e le nostre impronte digitali. Tuttavia, il suo potenziale va ancora oltre: può svelare legami di parentela, antenati comuni e predisposizioni genetiche a specifiche malattie.

Immagina di essere alle prese con un caso irrisolto che per anni ha tenuto impegnati gli investigatori. Le indagini sembrano bloccate, ma un minuscolo frammento di DNA rinvenuto sulla scena del crimine potrebbe essere la svolta tanto attesa. Grazie all'analisi di questo elemento, gli esperti possono confrontare le tracce genetiche con i profili presenti nei database, individuando possibili sospettati e avvicinandoli alle prove raccolte.

Ma come funziona realmente l'analisi del DNA? Ogni individuo possiede un codice genetico unico che eredita dai suoi genitori. Questo codice è formato da sequenze di basi chimiche che rappresentano le istruzioni per la creazione e lo sviluppo di una persona. Tale analisi si basa sulla comparazione di queste sequenze, alla ricerca di corrispondenze che possano stabilire collegamenti tra un individuo e una prova sul luogo del crimine.

Questa potente tecnologia ha rivoluzionato il mondo della giustizia. Ha consentito di scagionare erroneamente condannati, individuare responsabili di crimini irrisolti e porre fine a lunghi periodi di incertezza. Il DNA è diventato il testimone silenzioso che non mente mai, rivelando l'identità celata e offrendo una speranza di verità in un oceano di dubbi.

Nel corso di questo capitolo, scopriremo come l'analisi del DNA abbia trasformato il modo in cui affrontiamo i casi di reato, portando alla luce nuove prove, escludendo i falsi colpevoli e fornendo risposte inaspettate.

Ma non ci limiteremo solo alla dimensione forense del DNA. Esamineremo anche le sue applicazioni in altri ambiti, come la medicina e la ricerca scientifica. Ci troviamo al cospetto di un vero tesoro di informazioni che può rivelare tanto su di noi, sia a livello individuale che come specie. Attraverso il suo studio approfondito, possiamo scoprire le nostre origini, comprendere le malattie ereditarie e avanzare verso una medicina personalizzata.

1.2 L'utilità dell'Analisi Genetica nella Risoluzione dei Crimini

Nel mondo di misteri e indagini che stiamo pian piano esplorando, l'analisi genetica rappresenta un potente strumento nella lotta contro il crimine. Le prove biologiche lasciate sul luogo del delitto possono rivelarsi decisive nel trovare la verità e assicurare giustizia alle vittime.

L'utilità di questa analisi nelle indagini criminali è sorprendente. Il DNA, presente in ogni cellula del nostro corpo, può essere rintracciato e analizzato in modo da identificare un individuo con una precisione quasi assoluta. Grazie ad avanzate tecniche di laboratorio, gli investigatori possono isolare il codice genetico dai campioni biologici trovati sul luogo del crimine, come saliva, sangue o capelli, e confrontarlo con i profili genetici noti, creando così una connessione diretta tra il colpevole e il reato commesso.

Ma l'analisi genetica non si limita solo all'identificazione dell'autore di un crimine. Può anche rivelare preziose informazioni sulla dinamica dell'evento. Ad esempio, grazie alla sequenza del DNA, gli esperti possono determinare se sono presenti più persone coinvolte nel delitto, fornendo così una visione più completa degli avvenimenti. Inoltre, tale analisi può rivelare caratteristiche specifiche del colpevole, come il colore degli occhi o dei capelli, offrendo agli investigatori indizi utili per la ricerca e l'identificazione.



Ma non è tutto. L'analisi genetica può svolgere un ruolo fondamentale anche nella risoluzione di casi irrisolti, noti come "cold case". Attraverso il confronto del DNA trovato sul luogo di un crimine mai risolto con i database genetici nazionali o internazionali, è possibile collegare un sospettato o individuare un parente di primo grado, aprendo così nuove piste di indagine e riportando alla luce verità sepolte da anni.

E non finisce qui, perché l'analisi del codice genetico ha contribuito a svelare antichi misteri. Ad esempio, è stata utilizzata per identificare resti umani sepolti da secoli e per ricostruire la storia di popolazioni scomparse.

È importante sottolineare come nelle indagini criminali l'utilizzo dell'analisi genetica debba rispettare rigorosamente le leggi sulla privacy e le norme etiche. Tuttavia, quando viene utilizzata correttamente, questa potente tecnologia può fornire una prova scientifica solida e affidabile, contribuendo a garantire che i colpevoli siano adeguatamente perseguiti e che gli innocenti siano scagionati.

L'analisi genetica, in definitiva, rappresenta un'importante risorsa nella risoluzione dei crimini. Grazie alla sua capacità di identificare un individuo con precisione, di fornire informazioni sulla dinamica del reato e di riaprire casi irrisolti, essa si conferma come uno strumento indispensabile per gli investigatori, portando speranza alle vittime e garantendo giustizia.

1.3 Un Promettente futuro: Il Potenziale dell'Esplorazione del Genoma

Immagina, per un attimo, di avere accesso ad un'enciclopedia nascosta all'interno del tuo corpo, una raccolta di informazioni che può rivelare i segreti più profondi sulla salute e sulla tua identità. Questa enciclopedia è il tuo genoma, l'intero insieme di geni che compongono il tuo essere. L'esplorazione di quest'ultimo apre le porte ad un futuro straordinario, in cui la scienza e la medicina si uniscono per migliorare la nostra comprensione del corpo umano e per aprire nuove possibilità nella prevenzione e nel trattamento delle malattie.

Con l'analisi del genoma ci addentriamo nel cuore stesso della vita, studiando i geni che determinano le nostre caratteristiche fisiche e le nostre predisposizioni genetiche. Attraverso l'esame del DNA, possiamo reperire informazioni utilissime sulla nostra salute, come il rischio di sviluppare determinate malattie ereditarie o la reazione a specifici farmaci. Questo ci consente di adottare misure preventive personalizzate e personalizzare i trattamenti medici in base alle nostre esigenze specifiche, aprendo nuove strade per la medicina di precisione.

Ma l'esplorazione del genoma non riguarda solo la nostra salute individuale. Attraverso grandi studi di popolazione, gli scienziati stanno mappando i genomi di migliaia di persone, cercando correlazioni tra determinati geni e malattie e individuando le variazioni genetiche che possono influenzare la risposta ai farmaci o la suscettibilità a determinate condizioni. Tali scoperte non solo ci aiutano a comprendere meglio le basi genetiche delle malattie, ma aprono anche nuove possibilità per la diagnosi precoce e la prevenzione, fornendo una visione senza precedenti sulla salute delle popolazioni e aprendo la strada a politiche di salute pubblica più mirate ed efficaci.

Ma il potenziale dell'esplorazione del genoma non si ferma alla sfera medica. Le nostre origini, la nostra storia evolutiva e persino la nostra genealogia possono essere rivelate attraverso l'analisi del DNA. Grazie a test genetici e confronti dei nostri profili con quelli di altre persone, possiamo scoprire le nostre radici ancestrali, tracciare le migrazioni umane nel corso dei secoli e connetterci con parenti lontani che condividono un antenato comune. Questo apre un mondo di scoperte e nuove connessioni, consentendoci di esplorare la nostra identità e la nostra storia in un modo assolutamente innovativo.



Nel campo della ricerca scientifica, l'analisi del DNA può essere utilizzata per rispondere a domande chiave. Essa svolge un ruolo cruciale nello studio delle malattie complesse, come il cancro. Attraverso la mappatura del genoma dei tumori, gli scienziati possono identificare le mutazioni genetiche responsabili della loro formazione e crescita. Ciò permette lo sviluppo di terapie mirate e l'individuazione di biomarcatori predittivi, migliorando la diagnosi e il trattamento dei pazienti affetti da cancro.

Il campo di applicazione dell'esame del codice genetico, come si vede, è molto vasto e si estende dalla medicina alla genetica delle popolazioni, dalla comprensione delle malattie complesse allo studio dell'evoluzione umana. Grazie a questo tipo di analisi, possiamo sperare in un futuro in cui la scienza e la medicina continuano a progredire, migliorando la nostra salute e arricchendo la nostra conoscenza dell'essere umano e del mondo che ci circonda.



2.1 L'Unicità dell'indizio Digitale: Un Passaporto Identificativo

Le impronte digitali sono come un marchio indelebile che ci distingue dalla folla. Ogni persona ha un insieme unico di striature, solchi e archi che formano una sorta di mappa esclusiva sulla punta delle dita. Questa mappa è come un passaporto identificativo che ci collega in modo inequivocabile alle nostre azioni e alla nostra presenza.

Se tocchi una qualsiasi superficie, lascerai dietro di te un segno inequivocabile, che testimonia la tua presenza in quel luogo. Le impronte digitali sono proprio questo: una firma che ci identifica ovunque andiamo. Non importa quanto cerchiamo di nasconderci, le nostre impronte digitali parlano per noi.

Ma cosa le rende così uniche? È la combinazione di fattori, come la disposizione dei solchi, la lunghezza e la profondità dei solchi stessi, che creano una configurazione che non è mai stata ripetuta nella storia umana e che non sarà mai replicata in futuro.

Questa unicità è ciò che rende le impronte digitali uno strumento fondamentale nella risoluzione dei crimini. Quando un investigatore trova un'impronta del genere sul luogo di un crimine, ha scovato in pratica un indizio fondamentale che può aiutarlo a ricostruire la verità.

Le impronte digitali hanno una storia lunga e affascinante nell'ambito investigativo. Sin dall'antichità, gli esseri umani hanno riconosciuto il loro valore come prova di un'identità. Ma è stato solo nel corso degli ultimi decenni che la scienza forense ha fatto passi da gigante nello studio e nell'analisi di tali impronte.

Oggi, con l'avvento delle moderne tecnologie, possiamo analizzarle in modo ancora più preciso e rapido. I sistemi automatizzati ci consentono di confrontare migliaia di impronte digitali in pochi secondi, consentendoci di collegare le prove a individui specifici in modo efficace.

Le impronte, ad ogni modo, non sono utili soltanto nella risoluzione dei crimini. Esse sono diventate un elemento chiave nella sicurezza personale e nell'accesso all'universo digitale. Con lo sviluppo della tecnologia biometrica, sono state adottate come un metodo sicuro ed affidabile per l'identificazione individuale.

Le impronte digitali, dunque, sono un potente strumento nell'arsenale degli investigatori e una chiave per la nostra sicurezza personale. Ognuna di queste racconta la storia di un individuo unico nel suo genere. Nell'universo delle prove, sono come una firma indelebile che ci guida verso la verità.

Parliamo di una testimonianza tangibile della nostra unicità e della nostra identità. Esse ci distinguono dagli altri e ci accompagnano in ogni momento della nostra vita. Nel mondo della scienza forense e della tecnologia, le impronte digitali rappresentano un vero e proprio punto di svolta nella ricerca della verità.



2.2 Le Impronte Digitali nella Risoluzione dei Crimini: Realtà e Finzione

Sei sulla scena del crimine. Un detective entra in una stanza buia, illuminata solo dai deboli riflessi di una lampada da tavolo. Gli indizi sono sparsi ovunque: un bicchiere rovesciato, un'arma abbandonata sul pavimento, tracce di un intruso che si è insinuato di soppiatto. Ma c'è un singolo indizio che brilla in modo particolare, un segno distintivo che può rivelare l'identità del colpevole: parliamo delle impronte digitali.

Queste sono come un romanzo muto che racconta la storia di un crimine. Ogni solco, ogni curva, ogni intersezione rappresenta un capitolo che può guidare gli investigatori nella giusta direzione. Ma come funziona esattamente l'analisi delle impronte digitali e qual è la sua utilità nella risoluzione dei crimini?

La realtà supera spesso la finzione quando si tratta dell'utilizzo delle impronte nelle investigazioni. Nelle opere di narrativa, esse sembrano quasi magiche e sono una prova inconfutabile che punta direttamente al colpevole. Nella realtà, l'analisi delle impronte digitali richiede competenza, precisione e una rigorosa metodologia scientifica.

Gli investigatori devono raccogliere tali impronte sul luogo del crimine utilizzando tecniche ad hoc. Potrebbero essere presenti impronte parziali o frammentarie, ma anche queste possono essere preziose per l'identificazione di una persona. Una volta raccolte, si passa all'analisi vera e propria, utilizzando tecnologie avanzate e software specializzati.

La vera sfida non sta solo nell'analizzare a dovere le impronte digitali, ma nel collegarle ad una persona specifica. Gli investigatori devono confrontare le impronte trovate sul luogo del crimine con un database già esistente, come quello delle forze dell'ordine o delle persone con precedenti penali. Questo processo richiede la massima attenzione ai dettagli, perché una corrispondenza erronea potrebbe portare a conclusioni sbagliate e a un'ingiusta accusa.

Le impronte digitali sono un indizio potente, ma non possono raccontare tutta la storia da sole. Devono essere contestualizzate con altre prove e testimonianze per creare un quadro completo dell'accaduto. Solo attraverso una combinazione di tutti gli elementi citati, gli investigatori possono ricostruire la verità e portare i colpevoli di fronte alla giustizia.

2.3 Sicurezza Personale e Accesso all'Universo Digitale

Viviamo in un'epoca in cui l'interconnessione digitale è onnipresente e la sicurezza personale diventa quindi una priorità. Ognuno di noi ha tra le mani un universo digitale tutto suo, un luogo in cui conservare ricordi e dati sensibili. È come un tesoro nascosto, ma allo stesso tempo vulnerabile. Come possiamo proteggere questo prezioso spazio digitale e garantire la nostra sicurezza?

Le impronte digitali possono rappresentare una soluzione chiave per un accesso sicuro in tale spazio. Oggi, sempre più dispositivi le utilizzano come metodo di autenticazione, offrendo un livello di sicurezza superiore. Le tue impronte sono uniche come un'opera d'arte incisa sulle punte delle tue dita.

Toccano il sensore di impronte digitali sul tuo smartphone, puoi sbloccare in un istante l'intero potenziale del tuo dispositivo. Non hai bisogno di ricordare complesse password o cercare codici d'accesso dimenticati. Le impronte sono la tua firma digitale, una chiave virtuale che ti permette di accedere ai tuoi dati, comunicare con gli altri e proteggere la tua privacy.

Le tecnologie di riconoscimento delle impronte digitali hanno raggiunto un livello di precisione e affidabilità straordinario. I sensori utilizzano sofisticati algoritmi per catturare e codificare le tue caratteristiche, creando un modello digitale che identifica soltanto te. Questo metodo di autenticazione biometrica offre un livello di sicurezza avanzato, in quanto le tue impronte sono un'identità insostituibile.

Inoltre le impronte digitali assicurano un'esperienza utente più fluida e comoda. Effettuare pagamenti online o accedere alle tue app preferite semplicemente toccando il sensore di impronte: gesti naturali, istantanei, che compiamo ogni giorno, semplificandoci la quotidianità.

Tuttavia, è importante considerare anche i potenziali rischi associati all'utilizzo delle impronte digitali come metodo di autenticazione. Diventa fondamentale adottare le opportune misure di protezione. Ad esempio, è consigliabile mantenere i propri dispositivi sempre aggiornati, evitando di condividere le impronte e facendo attenzione ad ogni tipo di vulnerabilità.





03

Oltre i Confini: Metodi Innovativi per l'Analisi delle Prove

3.1 Esame delle Fibre: Decifrare il Linguaggio dei Tessuti nei Casi

Affrontiamo ora un altro discorso di grande interesse, in cui sono i tessuti a narrare storie. Nel campo dell'analisi delle prove, l'esame delle fibre gioca un ruolo cruciale nel decifrare il linguaggio dei tessuti stessi nei casi criminali. Le fibre, piccoli indizi lasciati dalle nostre vesti e dai materiali di cui sono composte, possono rivelare preziosi dettagli che ci avvicinano alla verità.

Supponiamo di essere sulla scena del crimine, in cui sono presenti un abito strappato o un tappeto macchiato: le fibre, in un certo senso, ci stanno parlando. Queste sottili tracce, spesso invisibili all'occhio umano, possono raccontare molte informazioni. Ogni tessuto è unico, con caratteristiche specifiche che saltano agli occhi degli investigatori.

Nell'analisi delle prove, gli esperti possono trovarsi di fronte un intricato labirinto di fibre. Con una lente d'ingrandimento, esaminano attentamente i filamenti, osservandone il colore, la forma, la composizione. Ogni fibra può avere una storia da raccontare: potrebbe provenire da un abito di lusso, da un tappeto orientale o anche da una coperta malandata.

Ma come possono queste piccole tracce tessili aiutarci a risolvere un crimine? Grazie alla loro unicità. Ogni fibra ha caratteristiche distintive che possono essere confrontate con quelle trovate su altre prove o sulle vesti di un sospetto. Attraverso sofisticate analisi microscopiche e chimiche, gli esperti possono stabilire connessioni tra le fibre e gli oggetti o le persone coinvolte nel caso.

Le fibre, come testimoni silenziosi, possono fornire indizi rivelatori sulla dinamica di un crimine. In particolare, possono fare luce sul contatto tra un sospetto e la scena del crimine, svelare se una persona è stata presente in un determinato luogo o indicare la presenza di tracce di sangue o sostanze tossiche.

L'esame delle fibre è un'arte che richiede competenza e dedizione. Gli esperti del settore collezionano prove, analizzano campioni e tracciano le varie connessioni possibili. Sono i veri interpreti del linguaggio dei tessuti, decifrando ogni dettaglio e traducendolo in una narrazione chiara e convincente.

In ambito di analisi delle prove, le fibre tessili rappresentano dei fattori di primissimo piano. È indubbia la loro utilità nello svelare i segreti sepolti nel tessuto dei nostri indumenti e dell'ambiente circostante. Sono come testimoni silenziosi, pronti a raccontare la loro versione e ad aiutare gli investigatori a dipanare il filo della verità.

3.2 Seguendo le Tracce dei Proiettili: L'Analisi Balistica nell'indagine

Torniamo a scrutare con occhi attenti la scena del crimine, un contesto sempre carico di tensione. I proiettili, testimoni silenziosi di un attacco violento, si ergono come tracce indelebili che ci guidano nella ricerca della verità. È qui che l'analisi balistica svela il suo potere, svelando i segreti celati dietro quei colpi di pistola e conducendoci sempre più vicini al colpevole.

Ogni proiettile, un minuscolo frammento di metallo, custodisce una riserva di informazioni. Ogni arma da fuoco, con le sue peculiarità uniche, imprime un segno distintivo sulle pallottole che espelle. Calibro, canna, rigatura: queste caratteristiche si materializzano sotto forma di striature, segni individuali lasciati come tracce inconfondibili.

Gli investigatori, con l'ausilio di sofisticati strumenti e potenti microscopi, devono valutare con attenzione ogni tipo di dettaglio - dimensioni, forma, usura... - al fine di identificare l'arma che ha sparato quel proiettile specifico. È un'indagine che richiede pazienza e precisione, ma che offre risultati straordinari.



L'analisi balistica non si limita, peraltro, ad identificare l'arma. Attraverso un'esplorazione più approfondita, gli esperti cercano di ricostruire la storia di una pallottola. Studiano il suo percorso di volo, analizzando gli impatti, le deformazioni e le tracce lasciate sul bersaglio. Ogni segno, ogni contatto, offre preziose informazioni sulla traiettoria del proiettile e può rivelare dettagli fondamentali per comprendere l'evento. Distanza di sparo, angolazione, direzione: tutti questi elementi si uniscono per fornire un quadro completo e dettagliato di ciò che è accaduto.



Siamo al cospetto di una vera e propria scienza che richiede un equilibrio tra precisione e intuizione. I periti, muniti di conoscenze scientifiche e competenze acquisite attraverso anni di esperienza, sono in grado di ricostruire la dinamica di un crimine, di connettere i punti apparentemente separati e di fornire un'analisi accurata che contribuisce a far emergere la verità.

Ogni proiettile racchiude una storia che testimonia un evento drammatico. Attraverso l'analisi balistica, gli investigatori possono decifrare tale storia e portare alla luce i dettagli nascosti. Grazie a questa scienza, le tracce indelebili dei proiettili si trasformano in prove che parlano per noi, aiutandoci a costruire un caso solido e a portare giustizia alle vittime e ai loro familiari.

3.3 La Scrittura Invisibile: Svelare i Segreti Nascosti dietro le Parole

La grafologia forense, un potente strumento nell'arsenale delle indagini criminali, svela i segreti celati dietro le scritte. Dall'analisi delle caratteristiche calligrafiche e delle peculiarità individuali, possiamo ricavare un ritratto dell'autore, del suo temperamento e delle sue emozioni. Come un detective che esamina ogni indizio, il grafologo forense scava nella scrittura per reperire informazioni che possono cambiare le sorti di un caso.

La scrittura è una forma di espressione unica per ciascun individuo. Attraverso l'osservazione di elementi quali l'ampiezza delle lettere, l'inclinazione, la pressione del tratto e il legame tra le parole, il grafologo forense può determinare i tratti distintivi della personalità dell'autore. Una scrittura decisa e angolare può indicare un carattere assertivo e determinato, mentre una scrittura leggera e arrotondata può suggerire una natura empatica e creativa. Questi elementi ci permettono di creare un profilo psicologico dell'autore, consentendoci di stabilire collegamenti tra la sua natura e le azioni compiute.

La grafologia forense trova ampio impiego in vari ambiti delle indagini. Nelle minacce anonime, ad esempio, l'analisi della scrittura può aiutare ad identificare il colpevole e a determinarne le intenzioni. Nelle frodi finanziarie, può rivelare possibili falsificazioni o manipolazioni di documenti. Inoltre, nel campo delle indagini penali, la scrittura può fornire un'importante prova a carico o a discarico di un imputato, contribuendo a consolidare o a smentire la testimonianza di un individuo.

Ma la grafologia forense non si limita solo alla scrittura su carta. Nell'era moderna, in cui gran parte delle comunicazioni avviene attraverso tastiere e schermi, l'analisi della scrittura digitale è diventata fondamentale. I messaggi di testo, le email e i post sui social media sono oggetto di attenta valutazione, poiché possono rivelare informazioni rilevanti per un'indagine. La scelta delle parole, lo stile di scrittura e le peculiarità linguistiche possono fornire indizi sull'autore e sul suo stato emotivo.

La grafologia forense richiede competenze specializzate e una rigorosa metodologia scientifica. Gli specialisti del settore devono essere abili nella valutazione delle caratteristiche calligrafiche, nella comprensione dei tratti della personalità e nella corretta interpretazione dei risultati. L'obiettività e l'imparzialità sono fondamentali per garantire che le analisi siano affidabili e utilizzabili nel contesto legale.

Siamo, dunque, in presenza di una fondamentale branca delle scienze forensi, che ci permette di penetrare nella mente dell'autore attraverso la scrittura. Grazie all'analisi delle caratteristiche calligrafiche, possiamo ottenere preziose informazioni sulla personalità di un individuo. Questa disciplina continua a giocare un ruolo di primo piano nelle indagini criminali, aiutando gli investigatori a tracciare connessioni e a decifrare la verità che si annida dietro le parole scritte.



04

Dall'Evidenza alla Verità:

Valutazione della Rilevanza delle Prove



4.1 Indizi Decisivi: Riconoscere le Prove Chiave nel Caso



Immagina di entrare in una stanza buia, piena di pezzi sparsi di un unico puzzle. Ogni pezzo rappresenta un indizio, un tassello della verità che dobbiamo ricostruire. Il nostro compito è riconoscere gli indizi chiave, quegli elementi che ci permetteranno di dare un senso a tutto il quadro.

Quando si tratta di valutare una prova, dobbiamo essere come detective che scrutano attentamente ogni dettaglio, consapevoli che anche la più piccola traccia può rivelare un segreto nascosto. Gli indizi decisivi possono assumere molte forme: una testimonianza particolarmente rilevante, una registrazione audio compromettente, un oggetto lasciato sul luogo del crimine. Ognuno di questi elementi può fornire una pista preziosa, ma dobbiamo essere in grado di riconoscerli e attribuire loro la giusta importanza.

Ma come distinguere gli indizi chiave dagli elementi secondari? La chiave sta nella loro rilevanza e nella capacità di contribuire alla comprensione della vicenda. Gli indizi decisivi sono quelli che ci portano più vicini alla verità, che forniscono una connessione chiara tra gli eventi e le persone coinvolte. Sono quei fattori che rispondono alle domande fondamentali del caso e che ci permettono di dipanare l'intreccio dei fatti.

La valutazione degli indizi richiede una mente analitica ed una buona dose di intuizione. Dobbiamo esaminare ogni prova con occhi attenti e interrogarci sul suo significato. Che messaggio ci sta trasmettendo? Quali implicazioni ha per la vicenda? Sono domande che dobbiamo porci per cogliere la vera portata dell'indizio e la sua rilevanza nel contesto del caso.

Ma non dobbiamo limitarci a valutare gli indizi in modo isolato. La loro forza e la loro importanza possono emergere solo quando vengono messi in relazione gli uni con gli altri. Come tessere di un puzzle, tali elementi si completano reciprocamente, fornendoci una visione più completa del quadro generale.

Gli indizi decisivi sono come le chiavi di un enigma, che sbloccano le porte della verità. Dobbiamo essere pronti ad affrontare la sfida, esplorando ogni angolo oscuro e seguendo il filo conduttore che ci guiderà alla soluzione del mistero.

Ma ricordiamoci che gli indizi non sono soltanto strumenti per risolvere un caso; sono anche una lezione di umanità. Dietro ogni prova c'è una storia, per cui dobbiamo trattare ogni indizio con rispetto e cura, consapevoli che le nostre decisioni potrebbero cambiare la vita delle persone coinvolte.

Quando valutiamo gli indizi decisivi, non stiamo solo cercando la verità, stiamo anche restituendo una voce a chi è stato silenziato. Quindi, prendiamoci il tempo necessario, esaminiamo ogni indizio con attenzione e determinazione e procediamo decisi per far trionfare la giustizia.

4.2 L'armonia delle evidenze: la coerenza nelle indagini

Nel vasto universo delle indagini, in cui la verità si nasconde dietro un intricato labirinto di prove e indizi, l'armonia delle evidenze riveste un ruolo cruciale nella scoperta della verità. Come una sinfonia ben orchestrata, in cui ogni nota si fonde armoniosamente con le altre, essa rappresenta il cuore pulsante di un'inchiesta di successo.

Non basta raccogliere una serie di prove; è la coerenza tra di esse che permette di creare un quadro chiaro e convincente. Quando le evidenze si combinano in modo coeso e logico, si creano connessioni potenti e rivelatrici che conducono verso la verità. È come una danza perfetta in cui ogni passo è in sintonia con gli altri.

Per raggiungere l'armonia delle prove, è fondamentale adottare un approccio meticoloso e analitico. Gli investigatori devono scrutare attentamente ogni evidenza, analizzarne i dettagli, cercare i collegamenti giusti.

Tale operazione non si limita solo agli elementi materiali. Essa include anche la coerenza delle testimonianze, delle dichiarazioni e delle circostanze che emergono durante l'indagine. È una combinazione di diverse fonti di informazione, che si integrano tra di loro per creare una narrazione convincente.

L'armonia delle evidenze non solo porta alla scoperta della verità, ma ha anche un impatto sulla società. Quando il pubblico percepisce la coerenza delle prove e la solidità dell'indagine, si rafforza la fiducia nella giustizia e nella capacità di risolvere i casi in modo equo e imparziale. Tutto ciò è una dimostrazione del valore del lavoro investigativo e della sua importanza nel garantire un sistema giudiziario affidabile.

Durante l'inchiesta, è fondamentale mantenere un approccio obiettivo e avere la volontà di seguire le prove, anche se possono portare a conclusioni inaspettate o scomode. Agli investigatori è richiesta la capacità di valutare attentamente ogni elemento, senza pregiudizi. È solo attraverso un'analisi rigorosa e imparziale che si può arrivare alla verità.

4.3 Una visione a 360 gradi: Analisi Imparziale per la Verità

Nella valutazione della rilevanza delle prove, una visione a 360 gradi e un'analisi obiettiva sono essenziali per assicurare un processo giusto e imparziale. Solo attraverso un esame approfondito e privo di pregiudizi, possiamo decifrare l'intero quadro delle evidenze e giungere ad una decisione basata sulla verità.

Nelle indagini occorre avere una mente flessibile, pronta ad esaminare tutte le prospettive possibili. Il caso va studiato da diverse angolazioni, soffermandosi sui potenziali scenari e valutando attentamente ogni elemento probatorio. Questo approccio ci permette di superare le influenze esterne e di concentrarci esclusivamente sui fatti, offrendo così una valutazione totalmente affidabile.

È come ammirare un panorama da una collina, abbracciando l'intera scena e catturando ogni sfumatura. Tale prospettiva deve consentirci di inquadrare tutte le prove disponibili e valutarle nel contesto generale, evitando di trascurare informazioni cruciali che potrebbero condurci alla verità.



Gli investigatori devono inoltre essere abili ad individuare eventuali incongruenze o contraddizioni tra le prove stesse. Una mente esperta ed allenata è subito in grado di dedurre se una di queste non si adatta perfettamente al quadro complessivo.

Una valutazione accurata delle prove richiede anche la capacità di individuare eventuali connessioni rivelatrici tra gli elementi raccolti. Un bravo investigatore deve saper cogliere tali connessioni, analizzando le relazioni tra le prove ed interpretando il loro significato. Questa capacità di ricostruire la narrazione delle evidenze, mettendo insieme pezzi apparentemente separati, è fondamentale per costruire un caso solido e convincere la giuria della colpevolezza o dell'innocenza dell'imputato.

Inoltre, nel valutare la rilevanza delle prove, non possiamo trascurare l'importanza di un'analisi approfondita del contesto in cui si sono verificati i fatti. Le dinamiche sociali, le motivazioni e le influenze esterne possono svolgere un ruolo determinante nella comprensione e nell'interpretazione delle prove stesse. Gli investigatori devono decifrare l'ambiente in cui si è verificato il crimine, comprendendo i fattori che hanno influenzato le azioni degli individui coinvolti e considerando attentamente come queste variabili possano aver influenzato la raccolta e l'interpretazione delle evidenze.



05

**Costruire una
narrazione
Persuasiva
con le Prove**

5.1 Connessioni rivelatrici: un puzzle che prende forma

Le prove raccolte in un caso hanno un potenziale da non sottovalutare, ovvero quello di rivelare aspetti che compongono il quadro globale della verità. Ma come possiamo mettere insieme questi elementi in modo da formare un'immagine chiara e convincente?

In questo processo giocano un ruolo cruciale le connessioni, che definiamo come rivelatrici. Ovvero si tratta di quei collegamenti che emergono quando esaminiamo attentamente le evidenze raccolte. Possono essere delle coincidenze temporali, delle testimonianze che si completano a vicenda o dei dettagli che si intersecano in modo sorprendente. Queste connessioni ci offrono una prospettiva più ampia e ci permettono di cogliere la trama nascosta dietro il caso.

Non tutti i collegamenti, però, sono chiari fin dall'inizio. Essi richiedono uno sguardo attento e un pensiero critico per essere scoperti e decifrati. È come risolvere un enigma, in cui dobbiamo unire indizi apparentemente insignificanti per svelare la verità che si cela dietro di essi. Queste connessioni nascoste ci sfidano a pensare in modo creativo e a considerare prospettive alternative, ampliando così il nostro spettro di comprensione.

Le cosiddette connessioni rivelatrici non solo confermano la coerenza delle prove, ma possono anche svelare nuove direzioni investigative. Possono, ad esempio, suggerire linee di indagine precedentemente trascurate o aprire a nuove interpretazioni dei fatti. È come seguire una mappa che ci guida verso nuovi luoghi, permettendo di fare nuove scoperte e di avvicinarci alla verità. Ogni prova, al di là dei legami tra di esse, ricopre un ruolo specifico nella costruzione della narrazione. Tutti gli elementi raccolti, che siano documenti, testimonianze o tracce fisiche, contribuiscono a dipingere un quadro più completo e convincente. Gli investigatori devono essere in grado di valutare attentamente l'importanza di ciascuna evidenza e di posizionarla nel contesto giusto.

Inoltre, mettere in piedi una narrazione persuasiva richiede l'abilità di presentare le prove in modo efficace e coinvolgente. Non basta avere una serie di elementi; è necessario saperli presentare in modo tale che catturino l'attenzione della giuria e del pubblico. Le tecniche di storytelling diventano essenziali in questo processo. La capacità di creare un'atmosfera, di dipingere immagini vivide e di trasmettere emozioni può fare la differenza nel convincere gli altri della validità della nostra interpretazione.

Gli investigatori, dunque, devono essere anche narratori ispirati, capaci di guidare l'interlocutore attraverso il labirinto delle prove e di far emergere la verità. Tale narrazione non solo permette di spiegare gli eventi in modo convincente, ma può anche influenzare profondamente il corso di un processo giudiziario. Un racconto ben costruito può aprire gli occhi della giuria e contribuire a garantire una giustizia equa per tutte le parti coinvolte.

5.2 Oltre i Dati: metodi per Contestualizzare le Prove

Oltre i dati, esiste un intero mondo, particolarmente vasto, che circonda le prove, un universo di informazioni e sfumature che può rivelare la verità nascosta.

Per dare un senso ad ogni prova, occorre andare oltre i numeri e le statistiche e considerare il contesto in cui sono emerse. I detective sono come interpreti di un racconto più grande. Essi valutano con scrupolo tutti gli indizi e le testimonianze, ma anche le circostanze, le motivazioni e i sentimenti che si celano dietro di essi.

È come leggere un libro, in cui le prove sono le parole scritte e il contesto è la trama che dà loro un significato. Possiamo studiare le singole frasi e le singole parole, ma solo quando le mettiamo nella giusta sequenza e le interpretiamo nel contesto generale, possiamo davvero comprenderne il significato completo.

Come fare per contestualizzare le prove? Ci sono vari metodi che possiamo utilizzare. Uno di questi è l'analisi storica, che ci permette di esaminare il passato e le circostanze che hanno portato alla situazione attuale. Possiamo anche considerare il contesto culturale e sociale, poiché le norme e le credenze di una determinata società possono influenzare le prove e il modo in cui vengono percepite.

Inoltre, il contesto personale dei soggetti coinvolti può fare luce sulla situazione. Ogni individuo porta con sé una storia unica e delle esperienze che possono influenzare le sue azioni e le sue testimonianze. Analizzare tale tipo di contesto ci permette di comprendere meglio le motivazioni individuali e di valutare la credibilità delle prove.



Infine, non dobbiamo dimenticare l'importanza del contesto temporale. Il momento in cui si verifica un evento può avere un impatto significativo sulla sua interpretazione e sulle prove associate. Dobbiamo considerare l'evoluzione delle circostanze nel corso del tempo e come queste influenzano la nostra valutazione.

Contestualizzare le prove, in sintesi, significa andare oltre i dati e immergersi nel contesto che le circonda. È come guardare un quadro e apprezzare non solo i tratti individuali, ma anche il loro significato in un'ottica unitaria. Questo processo ci permette di scoprire nuove sfumature e di interpretare le prove in modo più accurato e vicino alla verità.



5.3 Costruire un Caso Solido per una Giustizia Equa

Ora prendiamo i mattoni delle prove e impieghiamoli con cura, creando un solido edificio di verità che protegga la giustizia.

Restando in ambito di metafora, chi lavora con le evidenze è come un architetto. Una delle prime sfide è quella di selezionare attentamente i mattoni giusti. Ogni mattoncino rappresenta un elemento di prova che ci avvicina alla verità. Dobbiamo esaminare attentamente ogni pezzo, valutarne la rilevanza e la solidità, e scegliere solo quelli che contribuiscono a costruire un caso solido e coerente.

Una volta scelti i mattoni, bisogna unirli abilmente. Ogni elemento di prova deve essere posizionato nel punto più opportuno, in modo da formare un quadro chiaro e coerente. Dobbiamo collegare i punti, creando una storia logica che metta in luce la colpevolezza o l'innocenza dell'imputato.

Ma la costruzione di un caso solido non si limita solo alla disposizione dei mattoni. Occorre garantire che l'edificio sia stabile e resistente. Come architetti delle prove, dobbiamo prevedere le possibili controargomentazioni e le debolezze del caso in questione. Inoltre il nostro edificio va rinforzato con argomenti persuasivi: bisogna essere sempre pronti a contraddire le obiezioni e a prevenire eventuali fallacie.

Prioritario, poi, rispettare i principi dell'etica e dell'integrità, rispettando i diritti di tutti i soggetti coinvolti. Serve la massima fedeltà ai fatti, senza manipolare o distorcere le prove per ottenere un risultato predeterminato.

La costruzione di un caso solido richiede infine l'utilizzo di strumenti moderni e innovativi. Si rende necessario sfruttare al massimo le tecnologie disponibili per raccogliere, analizzare e presentare le evidenze in modo efficace. L'utilizzo di metodi scientifici avanzati, come l'analisi forense digitale e l'uso di algoritmi sofisticati, può fornire un supporto prezioso nel mettere insieme i mattoni delle prove e creare una narrativa convincente.

Questi strumenti ci consentono di esplorare nuovi orizzonti nella valutazione delle prove stesse, scoprendo dettagli nascosti e identificando collegamenti che potrebbero sfuggire ad un'indagine tradizionale. L'innovazione tecnologica rappresenta una risorsa inestimabile per la giustizia, un fattore di fondamentale utilità per avvicinarci sempre di più alla verità.

Conclusioni

La nostra affascinante avventura nel mondo delle prove e della giustizia giunge, per ora, ai titoli di coda. Durante questo viaggio, hai avuto l'opportunità di esplorare le sfumature nascoste delle indagini, scoprendo il potere delle evidenze nel rivelare la verità. Ora è il momento di riflettere su ciò che hai appreso e sui doni che ti ha lasciato questo ebook.

In primis, hai sviluppato una comprensione più approfondita dell'importanza delle prove nel contesto della giustizia. Hai appreso che le evidenze costituiscono il fondamento di qualsiasi indagine e che una valutazione obiettiva e accurata è essenziale per garantire un processo equo. Hai acquisito preziosi strumenti per esaminare le prove da diverse angolazioni e per individuare le connessioni utili.

Ma le lezioni che hai appreso vanno oltre il campo della giustizia. Hai sviluppato una mentalità critica e analitica che può essere applicata in vari contesti della tua vita quotidiana. Ora sei in grado di partecipare attivamente a qualsiasi discussione in campo giuridico-legale e di esprimere pareri con cognizione di causa.

Questo ebook rappresenta una risorsa di valore per chiunque sia interessato alla criminologia e alla comprensione del funzionamento della giustizia. Che tu sia uno studente, un semplice curioso della materia o un professionista del settore legale, hai effettuato una panoramica sintetica ma utile su un argomento tanto complesso quanto stimolante.

Le conoscenze e le competenze che hai acquisito attraverso la lettura di questo testo hanno un impatto significativo sulla tua vita. Tali competenze non solo arricchiranno la tua comprensione del mondo che ti circonda, ma ti daranno anche un vantaggio nella tua sfera personale e professionale.

Che tu scelga di continuare ad esplorare il campo della criminologia o che decida di applicare il tuo nuovo sapere in altri ambiti, ricorda che il potere delle prove e della verità rimane un tema universale. Le nozioni acquisite attraverso questo ebook saranno una bussola di sicuro affidamento per guidarti nella vita di tutti i giorni.

Ora sei pronto ad esplorare il mondo con occhi nuovi e a contribuire a una società più giusta e più equa.

cfs

ISTITUTO ALTA FORMAZIONE IN
CRIMINOLOGIA E FORENSICS SCIENCE